

Materiál na rokovanie  
Mestského zastupiteľstva  
hlavného mesta SR Bratislavy  
dňa 27. 09. 2018

**Návrh**  
**na zverenie pozemku v Bratislave, k. ú. Staré Mesto, parc. č. 2525/2, v areáli Materskej školy Šulekova 35, do správy mestskej časti Bratislava–Staré Mesto**

---

**Predkladateľ:**

Mgr. Martin Maruška  
riaditeľ magistrátu  
v. z. Ing. Radoslav Kasander, v. r.  
riaditeľ sekcie financií

**Zodpovedný:**

Mgr. Tomáš Szabo, v. r.  
riaditeľ sekcie správy nehnuteľností

**Spracovateľ:**

Ing. Juraj Celler, v. r.  
vedúci oddelenia majetkových vzťahov

Mgr. Soňa Beláková, v. r.  
oddelenie majetkových vzťahov

Ing. Jana Mateičková, v. r.  
oddelenie geodetických činností

**Materiál obsahuje:**

1. Návrh uznesenia
2. Dôvodovú správu s uznesením MsR
3. Žiadosť
4. LV 2x
5. Snímky z mapy 3x
6. Stanoviská odborných útvarov 3x s prílohami
7. Návrh protokolu

## NÁVRH UZNESENIA

Mestské zastupiteľstvo po prerokovaní materiálu

### **schvaľuje**

podľa článku 82 ods. 2 Štatútu hlavného mesta SR Bratislavy zverenie pozemku registra „C“ KN v Bratislave, k. ú. Staré Mesto, parc. č. 2525/2 – ostatné plochy vo výmere 710 m<sup>2</sup>, zapísaného na LV č. 1656, vo výlučnom vlastníctve hlavného mesta SR Bratislavy, do správy mestskej časti Bratislava–Staré Mesto, Vajanského nábrežie 3, Bratislava, IČO 00603147, za účelom vybudovania parkoviska a zabezpečenia prístupu k stavbe so súpis. č. 1198 – Materská škola Šulekova 35, ktorá je spolu s pozemkami registra „C“ KN parc. č. 2525/1 a parc. č. 2526, k. ú. Staré Mesto, zapísanými na LV č. 9538, vo výlučnom vlastníctve mestskej časti Bratislava–Staré Mesto,

s podmienkami:

1. Nedôjde k predaju zverovaného pozemku zo strany mestskej časti Bratislava–Staré Mesto.
2. Mestská časť Bratislava–Staré Mesto zabezpečí na vlastné náklady vybudovanie prístupu k stavbe Materskej školy – Šulekova 35, spolu s parkoviskom.
3. Mestská časť Bratislava–Staré Mesto zabezpečí udržiavanie zverovaného pozemku a jeho bezprostredného okolia v čistote a zabezpečí vykonávanie činností podľa zákona č. 543/2002 Z. z. o ochrane prírody a krajiny.
4. Mestská časť Bratislava–Staré Mesto zachová verejný vodovod DN 300 mm a trasu 22kV elektrických káblových vedení prechádzajúce cez zverovaný pozemok.
5. Protokol o zverení nehnuteľného majetku bude preberajúcim podpísaný do 30 dní odo dňa schválenia uznesenia v Mestskom zastupiteľstve hlavného mesta SR Bratislavy, inak uznesenie stratí platnosť.

## Dôvodová správa

**PREDMET:** Návrh na zverenie pozemkov v Bratislave, k. ú. Staré Mesto, parc. č. 2525/2, v areáli Materskej školy Šulekova 35, do správy mestskej časti Bratislava–Staré Mesto

**ŽIADATEĽ:** Mestská časť Bratislava–Staré Mesto  
Vajanského nábrežie 3, 814 21 Bratislava  
IČO 00 603 147

### **ŠPECIFIKÁCIA POZEMKU**

#### **Pozemok registra C KN:**

Parc. č.	druh pozemku	výmera m <sup>2</sup>	LV č.
2525/2	ostatné plochy	710	1656
		<b>spolu 710</b>	

### **SKUTKOVÝ STAV**

#### **Predmet žiadosti**

Predmetom zverenia je nehnuteľnosť uvedená v špecifikácii.

#### **Dôvod a účel žiadosti**

Záujmový nehnuteľný majetok vo vlastníctve hlavného mesta SR Bratislavy v jeho priamej správe sa nachádza na Šulekovej ulici v Bratislave a tvorí súčasť areálu Materskej školy Šulekova 35 Bratislava. Ide o svahovitý, oplotený a zarastený pozemok, na ktorom sa z časti nachádza betónová prístupová cesta, ktorá je v dezolátnom stave. Pozemok je využívaný výlučne pre účely školy.

Mestská časť Bratislava–Staré Mesto je v súčasnosti výlučným vlastníkom stavby so súpis. č. 1198 – Materská škola Šulekova 35, spolu s pozemkami registra „C“ KN parc. č. 2525/1 a 2526 k. ú. Staré Mesto, zapísaných na LV č. 9538 a zároveň je zriaďovateľom Materskej školy Šulekova 35.

Hlavné mesto nadobudlo predmet zverenia delimitáciou podľa ustanovení § 2d ods. 1, 2 a § 14d ods. 1 zákona č. 138/1991 Zb. o majetku obcí v znení neskorších predpisov od pôvodného vlastníka Slovenského pozemkového fondu ku dňu 31.05.2017.

Zverením pozemku parc. č. 2525/2, k. ú. Staré Mesto do správy mestskej časti dôjde k sceleniu pozemkov tvoriacich areál Materskej školy Šulekova 35 a vytvoria sa podmienky pre vybudovanie nového prístupu k stavbe so súpis. č. 1198 – Materská škola Šulekova 35 spolu s parkoviskom pre návštevníkov a rodičov detí navštevujúcich školu.

Návrh na zverenie nehnuteľného majetku vo vlastníctve hlavného mesta SR Bratislavy, a to pozemku registra „C“ KN parc. č. 2525/2, nachádzajúceho sa v k.ú. Staré Mesto, v areáli Materskej školy Šulekova 35 sa predkladá na žiadosť mestskej časti Bratislava–Staré Mesto zo dňa 12.10.2017 za účelom vybudovania nového prístupu k stavbe so súpis. č. 1198 spolu s parkoviskom a následného užívania pozemku ako súčasť oploteného areálu Materskej školy Šulekova 35 Bratislava.

#### **Návrh riešenia**

Zverenie pozemku sa navrhuje schváliť podľa čl. 82 ods. 2 Štatútu hlavného mesta Slovenskej republiky Bratislavy. Bratislava môže zveriť zo svojho majetku do správy mestským častiam aj iný majetok, než ako je uvedené v čl. 82 ods. 1 Štatútu hlavného mesta SR Bratislavy.

### **Hodnota zverovanej nehnuteľnosti**

Predmetom zverenia správy nehnuteľného majetku hlavného mesta SR Bratislavy a s ním súvisiacich práv a záväzkov mestskej časti Bratislava–Staré Mesto bola stanovená podľa Protokolu č. 01408/2017-UVOP-U00055/17.00 zo dňa 31.05.2017 v sume:

parc. č. 2525/2 – ostatné plochy vo výmere 710 m<sup>2</sup>

v obstarávacej cene ..... 4 238,70 Eur.

### **Stanoviská odborných útvarov Magistrátu**

Stanovisko technickej infraštruktúry:

Územím prechádza verejný vodovod DN 300 mm. V prípade stavebnej činnosti treba konzultovať s BVS, a.s. treba rešpektovať aj trasu jestvujúcich 22kV elektrických káblových vedení.

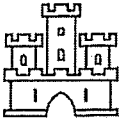
Oddelenie životného prostredia a mestskej zelene:

Zverenie pozemku na uvedený účel nie je v rozpore so záujmami životného prostredia, ochrany mestskej zelene, územnou ani druhovou ochranou prírody a krajiny.

Stanovisko oddelenia usmerňovania investičnej činnosti:

Parcela č. 2525/2 je súčasťou územia, pre ktoré je definovaný kód S: stabilizovaná plocha, pre ktorú bol schválený Územný plán zóny A4 Mudroňova sever-Palisády, samotná parcela nie je zaregulovaná, nakoľko sa nachádza na okraji riešeného územia.

**Uznesením Mestskej rady hlavného mesta SR Bratislavy č. 647/2018 zo dňa 17. 05. 2018 Mestská rada hlavného mesta SR Bratislavy odporúča Mestskému zastupiteľstvu hlavného mesta SR Bratislavy prerokovať „Návrh na zverenie pozemku v Bratislave, k. ú. Staré Mesto, parc. č. 2525/2, v areáli Materskej školy Šulekova 35, do správy mestskej časti Bratislava-Staré Mesto“.**



Mgr. Radoslav Števcík  
starosta

JUDr. Ivo Nesrovnal, LL.M.  
primátor hlavného mesta SR  
Primaciálne námestie 1  
814 99 Bratislava

MAGISTRÁT HL. M. SR BRATISLAVY	
13-10-2017	
403 633	

Váš list číslo/zo dňa

Naše číslo

2204/43416/2017/MAJ/Sve

Vybavuje/linka

Švecová Andrea,  
Ing./59246319

Bratislava

12.10.2017

Vážený pán primátor,

na základe žiadosti mestskej časti Bratislava-Staré Mesto bude v najbližších dňoch prevedené do vlastníctva Hlavného mesta SR Bratislavy zo Slovenského pozemkového fondu vlastníctvo pozemku reg. "C", parc. č. 2525/2, evidovaného na LV č. 3777 v k.ú. Staré Mesto.

Mestská časť iniciovala prevod vlastníctva spomínaného pozemku z dôvodu jeho vysporiadania v prospech mestskej časti, nakoľko je tento pozemok jedinou prístupovou cestou k materskej škole Šulekova č. 35, ktorej stavba aj s pozemkami sú vo vlastníctve mestskej časti Bratislava-Staré Mesto. Slovenský pozemkový fond súhlasil s prevodom pozemku do vlastníctva Hlavného mesta SR Bratislavy s tým, že bude následne prevedený do správy mestskej časti Bratislava-Staré Mesto za účelom vytvorenia prístupovej cesty k materskej škole, ktorá je dôležitá z dôvodu bezpečného prístupu rodičov s deťmi k materskej škole, ako aj prístupu dopravy stravy a údržby budovy.

Dovoľujem si Vás týmto požiadať o zverenie pozemku reg. "C", parc. č. 2525/2, v k.ú. Staré Mesto do správy mestskej časti Bratislava-Staré Mesto.

S pozdravom

Mgr. Radoslav Števcík  
starosta mestskej časti

Úrad geodézie, kartografie a katastra Slovenskej republiky  
**VÝPIS Z KATASTRA NEHNUTEĽNOSTÍ**

Okres: Bratislava I  
 Obec: BA-m.č. STARÉ MESTO  
 Katastrálne územie: Staré Mesto

Vytvorené cez katastrálny portál

Dátum vyhotovenia 16.04.2018  
 Čas vyhotovenia: 10:05:56

**VÝPIS Z LISTU VLASTNÍCTVA č. 1656**

ČASŤ A: MAJETKOVÁ PODSTATA

**PARCELY registra "C" evidované na katastrálnej mape**

Parcelné číslo	Výmera v m <sup>2</sup>	Druh pozemku	Spôsob využ. p.	Umiest. pozemku	Právny vzťah	Druh ch.n.
1	2205	Zastavané plochy a nádvoria	16	1		, 201
2	2629	Zastavané plochy a nádvoria	16	1		, 201
3	817	Zastavané plochy a nádvoria	16	1		, 201
4	408	Zastavané plochy a nádvoria	16	1		, 201
5	493	Zastavané plochy a nádvoria	16	1		, 202
6	1486	Zastavané plochy a nádvoria	16	1		, 201
7	768	Zastavané plochy a nádvoria	16	1		, 201
21	413	Zastavané plochy a nádvoria	16	1		, 201
43/ 1	1189	Zastavané plochy a nádvoria	16	1		, 201
43/ 2	12	Zastavané plochy a nádvoria	18	1		, 201
54	655	Záhrady	4	1		, 201
63/ 1	482	Záhrady	4	1		, 202
63/ 2	405	Záhrady	4	1		, 202
63/ 3	111	Záhrady	4	1	5	, 202
69	1210	Zastavané plochy a nádvoria	16	1		, 201
86	569	Zastavané plochy a nádvoria	16	1		, 201
87	230	Zastavané plochy a nádvoria	16	1		, 201
96	2322	Zastavané plochy a nádvoria	16	1		, 201
103/ 3	1642	Zastavané plochy a nádvoria	16	1		, 201
105	84	Zastavané plochy a nádvoria	22	1		, 202
154/ 5	133	Zastavané plochy a nádvoria	22	1		
154/ 6	87	Zastavané plochy a nádvoria	22	1		
171/ 5	360	Zastavané plochy a nádvoria	18	1		
171/ 8	88	Zastavané plochy a nádvoria	18	1		
218	336	Zastavané plochy a nádvoria	16	1		
219	3156	Zastavané plochy a nádvoria	16	1		
280/ 2	234	Zastavané plochy a nádvoria	22	1		
287/ 2	180	Zastavané plochy a nádvoria	22	1		
300	1014	Zastavané plochy a	16	1		, 201

PARCELY registra "C" evidované na katastrálnej mape

Parcelné číslo	Výmera v m2	Druh pozemku	Spôsob využ. p.	Umiest. pozemku	Právny vzťah	Druh ch.n.
2486/ 3	250	Ostatné plochy	29	1		
2486/ 26	209	Zastavané plochy a nádvorí	18	1		
2489/ 2	416	Zastavané plochy a nádvorí	18	1		
2489/ 4	190	Zastavané plochy a nádvorí	15	1		5
Právny vzťah k stavbe evidovanej na pozemku 2489/ 4 je evidovaný na liste vlastníctva číslo 6973.						
2498/ 10	1213	Zastavané plochy a nádvorí	22	1		
2498/ 11	25	Zastavané plochy a nádvorí	18	1		
2510/ 1	2309	Ostatné plochy	29	1		
2510/ 3	289	Zastavané plochy a nádvorí	16	1		
2525/ 2	710	Ostatné plochy	29	1		
2719	210	Ostatné plochy	29	1		
2745/ 6	36	Ostatné plochy	37	1		
2761/ 22	21	Zastavané plochy a nádvorí	16	1		5
Právny vzťah k stavbe evidovanej na pozemku 2761/ 22 je evidovaný na liste vlastníctva číslo 9652.						
2761/ 23	20	Zastavané plochy a nádvorí	16	1		5
Právny vzťah k stavbe evidovanej na pozemku 2761/ 23 je evidovaný na liste vlastníctva číslo 3357.						
2761/ 24	20	Zastavané plochy a nádvorí	16	1		5
Právny vzťah k stavbe evidovanej na pozemku 2761/ 24 je evidovaný na liste vlastníctva číslo 7230.						
2761/ 25	19	Zastavané plochy a nádvorí	17	1		
Právny vzťah k stavbe evidovanej na pozemku 2761/ 25 je evidovaný na liste vlastníctva číslo 8647.						
2761/ 26	14	Zastavané plochy a nádvorí	16	1		
Právny vzťah k stavbe evidovanej na pozemku 2761/ 26 je evidovaný na liste vlastníctva číslo 4078.						
2761/ 27	16	Zastavané plochy a nádvorí	17	1		
2761/ 28	16	Zastavané plochy a nádvorí	16	1		
Právny vzťah k stavbe evidovanej na pozemku 2761/ 28 je evidovaný na liste vlastníctva číslo 8189.						
2823/ 4	328	Záhrady	4	1		
2823/ 14	202	Zastavané plochy a nádvorí	22	1		
2823/ 38	19	Záhrady	4	1		
2836	159	Zastavané plochy a nádvorí	16	1		
2860/ 5	2174	Zastavané plochy a nádvorí	22	1		
2861/ 1	217	Ostatné plochy	37	1		
2898/ 2	19	Ostatné plochy	37	1		
2922/ 5	108	Zastavané plochy a nádvorí	22	1		
2925/ 1	30910	Zastavané plochy a nádvorí	25	1		
2925/ 2	15	Zastavané plochy a nádvorí	25	1		
2939	796	Záhrady	4	1		
2940	196	Zastavané plochy a nádvorí	15	1		
2983/ 2	17	Zastavané plochy a nádvorí	16	1		
Právny vzťah k stavbe evidovanej na pozemku 2983/ 2 je evidovaný na liste vlastníctva číslo 8783.						
2983/ 7	16	Zastavané plochy a nádvorí	16	1		5
Právny vzťah k stavbe evidovanej na pozemku 2983/ 7 je evidovaný na liste vlastníctva číslo 3995.						
3146	336	Zastavané plochy a nádvorí	22	1		, 801

Por. číslo Priezvisko, meno (názov), rodné priezvisko, dátum narodenia, rodné číslo (IČO) a Spoluvlastnícky podiel miesto trvalého pobytu (sídlo) vlastníka

Účastník právneho vzťahu: Vlastník

1 Hlavné mesto SR Bratislava, Primaciálne námestie 1, Bratislava, PSČ 814 99, SR

1 / 1

IČO :

Poznámka Nájomná zmluva N-6/03 zo dňa 1.2.2001 na p.č.23093/1, 23093/13, 23093/14 v prospech nájomcu INTERMONT, a.s.Ba, IČO 30840198 do 31.1.2051.

Poznámka Nájomná zmluva N-1/2003 zo dňa 1.11.2002 na par.č.21361/3, 21364/5, 21378/18 pre nájomcu BRATCARL, a.s.Ba, IČO 35701331 do 31.1.2028.

Poznámka Poznamenáva sa podanie žaloby na Okresnom súde Bratislava I pod sp.značkou č.20C/28/2014 o určenie vlastníckeho práva k pozemku parc.č.885/13 v prospech navrhovateľa: Tibor Gáfor r.Gáfor(5.2.1933), zo dňa 10.2.2014, P-458/14

Poznámka Poznamenáva sa začatie súdneho konania o určenie vlastníctva- OS Bratislava IV č.k.4C/235/2015 (pozemok C KN parc.č.7855/1). P-2662/15 - Vz 10481/15, oprava spisovej značky podľa P-758/16

Poznámka Poznamenáva sa začatie súdneho konania sp.zn. 4C/99/2016 na Okresnom súde v Bratislave o určenie vlastníckeho práva vydržaním na pozemok parc.č. 4977/23 (odčlenený od pozemku parc.č. 4977/2 na základe GP č. 18/2016, úrad.overeného dňa 03.05.2016 pod č. 845/2016), P-2275/16

Titul nadobudnutia Delimitačný protokol z 17.1.2003. Č.j.9284/2003-Ra/3 z 30.4.2003. GP 8/2004 zo dňa 1.3.2004.

Titul nadobudnutia Žiadosť o zápis č.SNM-3501a/01/Ku zo dňa 31.5.2001.

Titul nadobudnutia Žiadosť o zápis č.MAG/2003/8217/Kr zo dňa 14.12.2003. Geometrický plán č.81/2002-GP zo dňa 29.1.2003.

Titul nadobudnutia Žiadosť o zápis č.MAG/2003/18639/Kr zo dňa 15.4.2003.

Titul nadobudnutia Žiadosť o zápis č.MAG/2003/19153 zo dňa 24.4.2003.

Titul nadobudnutia GP 245-314/2000 zo dňa 14.2.2001.

Titul nadobudnutia Žiadosť o zápis vlastníckeho práva č.MAG/2003/16549/Kr zo dňa 4.4.2003. Geometrický plán č.255-100/2002 zo dňa 26.2.2003.

Titul nadobudnutia Geometrický plán č.61/2003 zo dňa 3.7.2003.

Titul nadobudnutia Žiadosť o zápis zo dňa 6.4.2004, Pk.vl.11433, GP 10/2004 zo dňa 2.4.2004.

Titul nadobudnutia Žiadosť MAG/2004/12020/21298-2 zo dňa 6.4.2004, Pk.vl.11433, GP 9/2004 zo dňa 24.3.2004.

Titul nadobudnutia Žiadosť MAG/2004/18202/32016-1 zo dňa 24.5.2004, GP 35/2004 zo dňa 19.5.2004.

Titul nadobudnutia Žiadosť o zápis č.MAG/2004/44450/76539-1 zo dňa 16.12.2004. Geometrický plán č.53/2004 zo dňa 19.11.2004.

Titul nadobudnutia Žiadosť o zápis č.MAG/2004/35677/60293-1 zo dňa 8.10.2004. Geometrický plán č.51/2004 zo dňa 5.10.2004.

Titul nadobudnutia Dar V-235/2005 zo dňa 12.4.2005.

Titul nadobudnutia N 64/2005 Nz 13321/2005 NCRIs 13130/2005 zo dňa 30.3.2005.

Titul nadobudnutia Žiadosť o zápis MAG-04-6062-23809-2 zo dňa 31.3.2004, GP 07/2004 zo dňa 1.3.2004.

Titul nadobudnutia Žiadosť MAG/2005/4218/7191-1 zo dňa 2.2.2005, GP 102/2004 zo dňa 21.1.2005 + pk.vl.

Titul nadobudnutia Žiadosť MAG/2005/3165/5360-1 zo dňa 25.1.2005, + pk.vl. 810, 6017

Titul nadobudnutia Žiadosť o zápis stavby, č.j.: Sprč-41203/27271/2005-Md zo dňa 6.4.2005.

Titul nadobudnutia Žiadosť MAG/2004/34683/72458-3 zo dňa 30.11.2004

Titul nadobudnutia GP 18/2004 zo dňa 3.5.2004, Č.j.Sprč-90997/32713/2004-Md zo dňa 22.11.2004, PK.vl.14704

Titul nadobudnutia MAG/2004/34683/72954-4 zo dňa 30.11.2004.Pk.vl.14704

Titul nadobudnutia Žiadosť MAG/2005/8230/13689-1 zo dňa 7.3.2005, PK.vl. 14355, 3658, GP 17/2002 zo dňa 12.12.2002.

Titul nadobudnutia Žiadosť o zápis MAG/2005/37817/74360-1 zo dňa 6.12.2005, geometrický plán č. 31/2005 zo dňa 2.12.2005.

Titul nadobudnutia Žiadosť o zápis MAG/2005/13366/24427-1 zo dňa 22.4.2005.

Titul nadobudnutia Žiadosť o zápis MAG/2005/7095/28746-2 zo dňa 4.5.2005, GP 99/2004 zo dňa 29.9.2004, GP 100/2004 zo dňa 8.10.2004, Z-771/2005.

Titul nadobudnutia Žiadosť o zápis MAG/2006/1432/2957-1, vyhlásenie o vydržaní N 3/2006, NZ 790/2006, NCRIs 772/2006 zo dňa 11.1.2006, GP 77/2004 zo dňa 21.12.2004, Z-219/2006.

Titul nadobudnutia Zámenná zmluva V-5328/2006 z 24.4.2006.

Titul nadobudnutia Kúpna zmluva V-6517/06 zo dňa 7.6.2006.

Titul nadobudnutia Žiadosť o zápis MAG/2005/15165/27822-1 zo dňa 4.5.2005, Rozhod. Zn. VII/5-195.1-1955 zo dňa 5.6.1956.

Titul nadobudnutia Žiadosť MAG/2006/65/209-1 zo dňa 29.12.2005 (PK vlož.č.3359,4175; Vyvlastňovacia dohoda; GP č.50/2005) - Z-53/06

Titul nadobudnutia Žiadosť o zápis zo dňa 30.1.2002, Z-180/2002.

Titul nadobudnutia Kúpna zmluva V-12629/06 zo dňa 6.9.2006.

Titul nadobudnutia Žiadosť o zápis MAG/2004/44552/76954-1 zo dňa 17.12.2004, GP 84/2004 zo dňa 19.11.2004.

Titul nadobudnutia Žiadosť o zápis MAG/05/20583/38263-1/Bž zo dňa 21.6.2005, Pk.vl.11693, GP 46/2004 zo dňa 20.8.2004.



Úrad geodézie, kartografie a katastra Slovenskej republiky  
**VÝPIS Z KATASTRA NEHNUTELNOSTÍ**

Okres: Bratislava I

Vytvorené cez katastrálny portál

Obec: BA-m.č. STARÉ MESTO

Dátum vyhotovenia 16.04.2018

Katastrálne územie: Staré Mesto

Čas vyhotovenia: 10:16:57

**VÝPIS Z LISTU VLASTNÍCTVA č. 9538**

ČASŤ A: MAJETKOVÁ PODSTATA

**PARCELY registra "C" evidované na katastrálnej mape**

Parcelné číslo	Výmera v m <sup>2</sup>	Druh pozemku	Spôsob využ. p.	Umiest. pozemku	Právny vzťah	Druh ch.n.
762	4136	Zastavané plochy a nádvorí	16	1		, 201
767/ 1	3159	Zastavané plochy a nádvorí	16	1		, 201
767/ 2	18	Zastavané plochy a nádvorí	16	1	5	, 201
Právny vzťah k stavbe evidovanej na pozemku 767/ 2 je evidovaný na liste vlastníctva číslo 4800.						
767/ 3	18	Zastavané plochy a nádvorí	16	1	5	, 201
Právny vzťah k stavbe evidovanej na pozemku 767/ 3 je evidovaný na liste vlastníctva číslo 8217.						
767/ 4	13	Zastavané plochy a nádvorí	17	1		5
Právny vzťah k stavbe evidovanej na pozemku 767/ 4 je evidovaný na liste vlastníctva číslo 8263.						
2000/ 2	148	Zastavané plochy a nádvorí	16	1		
2000/ 3	704	Záhrady	4	1		
2000/ 6	417	Záhrady	4	1		
2502/ 12	4	Ostatné plochy	37	1		
2516/ 8	14296	Zastavané plochy a nádvorí	16	1		
2525/ 1	2878	Záhrady	4	1		, 203
2526	723	Zastavané plochy a nádvorí	16	1		
3081/ 1	1960	Záhrady	4	1		
3081/ 2	101	Zastavané plochy a nádvorí	25	1		
3082	513	Zastavané plochy a nádvorí	16	1		
3151	1670	Zastavané plochy a nádvorí	18	1		, 203
3152	392	Zastavané plochy a nádvorí	16	1		, 201
3797	2002	Zastavané plochy a nádvorí	16	1		
4302	686	Zastavané plochy a nádvorí	16	1		
4303	1248	Záhrady	4	1		
4955	407	Zastavané plochy a nádvorí	16	1		
4956/ 1	6639	Ostatné plochy	29	1		
4956/ 2	234	Zastavané plochy a nádvorí	18	1		
4956/ 9	1077	Ostatné plochy	29	1		
4961	1270	Zastavané plochy a nádvorí	16	1		
8260/ 72	359	Zastavané plochy a nádvorí	18	1		
8765	327	Zastavané plochy a nádvorí	16	1		
9050	4231	Zastavané plochy a nádvorí	16	1		

## PARCELY registra "C" evidované na katastrálnej mape

Parcelné číslo	Výmera v m2	Druh pozemku	Spôsob využ. p.	Umiest. pozemku	Právny vzťah	Druh ch.n.
9051	132	Záhrady	4	1		
9052	134	Záhrady	4	1		
9053/ 3	2249	Ostatné plochy	30	1		

### Legenda:

#### Spôsob využívania pozemku:

- 29 - Pozemok, na ktorom je okrasná záhrada, uličná a sídlisková zeleň, park a iná funkčná zeleň a lesný pozemok na rekreačné a poľovnícke využívanie
- 37 - Pozemok, na ktorom sú skaly, svahy, rokliny, výmole, vysoké medze s krovím alebo kamením a iné plochy, ktoré neposkytujú trvalý úžitok
- 17 - Pozemok, na ktorom je postavená budova bez označenia súpisným číslom
- 30 - Pozemok, na ktorom je ihrisko, štadión, kúpalisko, športová dráha, autokemp, táborisko a iné
- 18 - Pozemok, na ktorom je dvor
- 4 - Pozemok prevažne v zastavanom území obce alebo v záhradkárskej osade, na ktorom sa pestuje zelenina, ovocie, okrasná nízka a vysoká zeleň a iné poľnohospodárske plodiny
- 16 - Pozemok, na ktorom je postavená nebytová budova označená súpisným číslom
- 25 - Pozemok, na ktorom je postavená ostatná inžinierska stavba a jej súčasť

#### Druh chránenej nehnuteľnosti:

- 201 - Nehnutelná kultúrna pamiatka (národná kultúrna pamiatka)
- 203 - Pamiatková zóna

#### Umiestnenie pozemku:

- 1 - Pozemok je umiestnený v zastavanom území obce

#### Právny vzťah:

- 5 - Vlastník pozemku nie je vlastníkom stavby postavenej na tomto pozemku (pozemkoch)

### Stavby

Súpisné číslo	na parcele číslo	Druh stavby	Popis stavby	Druh ch.n.	Umiest. stavby
765	762	11	Zákl.škola s MŠ, budova Podjavorinská 1		1
799	767/ 1	11	Zákl.škola s MŠ, budova Škarniclova 1		1
830	3152	11	MŠ Kuzmányho 9		1
968	3797	11	Základná škola Hlboká cesta 4		1
1138	3082	11	MŠ Timravina 8		1
1198	2526	11	MŠ Šulekova 35		1
1717	2516/ 8	11	Základná škola Mudroňova 83		1
2435	8765	11	MŠ Ferienčíkova 12		1
2497	9050	11	ZŠ s MŠ M.R.Štefánika Grösslingová 48		1
2744	7999/ 14	11	Základná škola Vazovova 4		1
Právny vzťah k parcele na ktorej leží stavba 2744 nie je evidovaný na liste vlastníctva.					
3410	3819/ 4	11	mat.škola-Gorazdova ul.		1
Právny vzťah k parcele na ktorej leží stavba 3410 je evidovaný na liste vlastníctva číslo 8925.					
3410	3819/ 11	11	mat.škola-Gorazdova ul.		1
Právny vzťah k parcele na ktorej leží stavba 3410 nie je evidovaný na liste vlastníctva.					
3542	4302	11	MŠ Búdková 21		1
3609	4961	11	ZŠ Dubová, budova Dubová 1		1
3727	4955	11	ZŠ Dubová, budova Brnianska 47		1
4334	2000/ 2	11	MŠ Malá ul.6		1

### Legenda:

#### Druh stavby:

- 11 - Budova pre školstvo, na vzdelávanie a výskum

#### Kód umiestnenia stavby:

- 1 - Stavba postavaná na zemskom povrchu

### ČASŤ B: VLASTNÍCI A INÉ OPRÁVNENÉ OSOBY

Por. číslo Priezvisko, meno (názov), rodné priezvisko, dátum narodenia, rodné číslo (IČO) a Spoluvlastnícky podiel miesto trvalého pobytu (sídlo) vlastníka

#### Účastník právneho vzťahu:

#### Vlastník

1 Mestská časť Bratislava- Staré Mesto, Vajanského nábr. 3, Bratislava,  
PSČ 814 21, SR

1 / 1

#### IČO :

Titul nadobudnutia Zmluva o bezplatnom prevode nehnuteľností č. 248804611100, V-20296/11 zo dňa 30.8.2011.

Titul nadobudnutia Žiadosť o evidenčnú zmenu R-2385/11 zo dňa 08.9.2011

Por. číslo Priezvisko, meno (názov), rodné priezvisko, dátum narodenia, rodné číslo (IČO) a Spoluvlastnícky podiel  
miesto trvalého pobytu (sídlo) vlastníka

IČO :

Titul nadobudnutia Zámenná zmluva V-19820/14 zo dňa 15.8.2014

---

ČASŤ C: ŤARCHY

Bez zápisu.

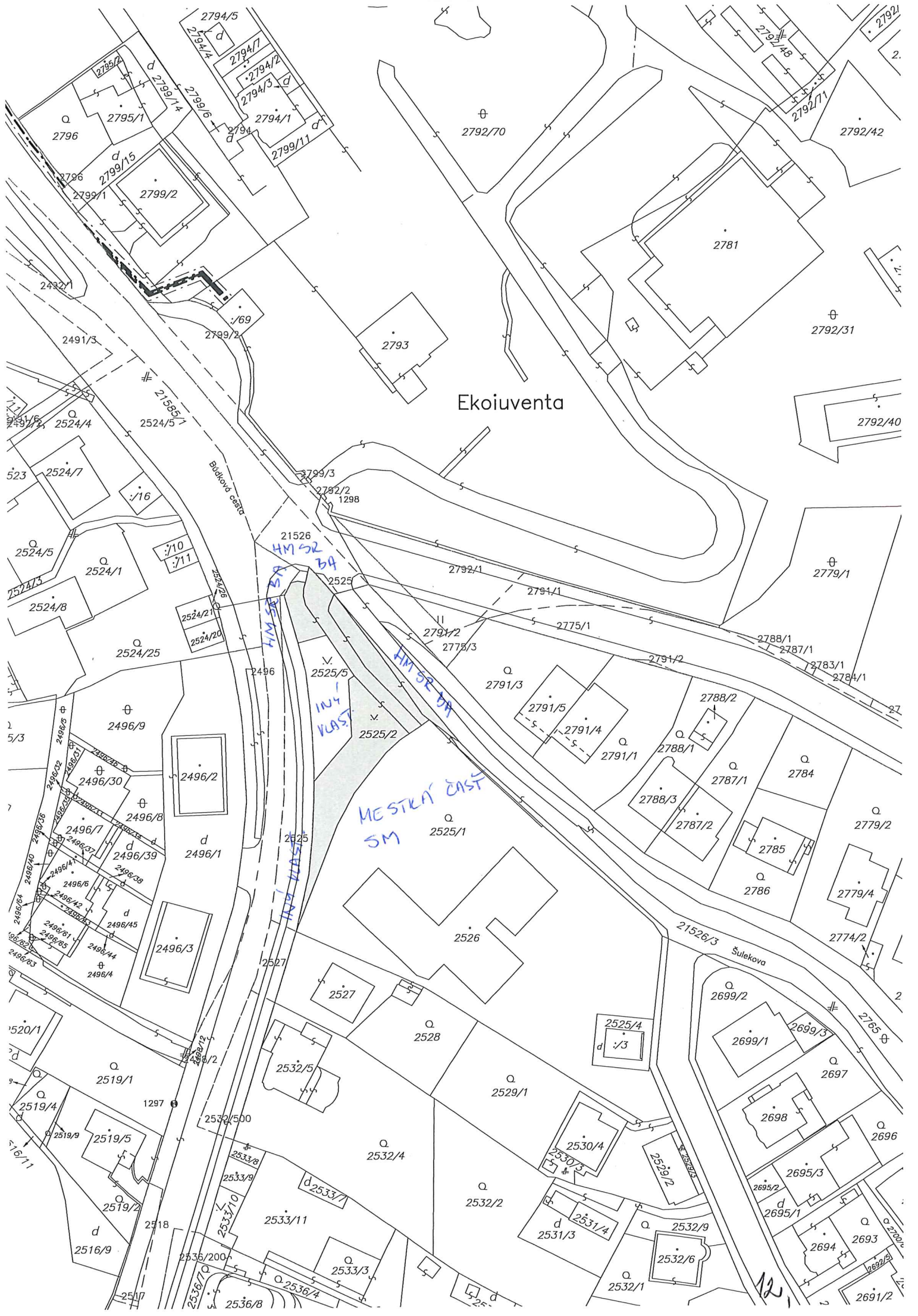
Iné údaje:

- 1 Zápis GP č. 11/a/2014 (č.ov. 969/14) na oddelenie pozemku p.č. 2516/13, R-2300/14
- 1 Zápis GP č.98/2015 (over.č. 2356/15) zo dňa 4.11.2015, R-5661/15.

Poznámka:

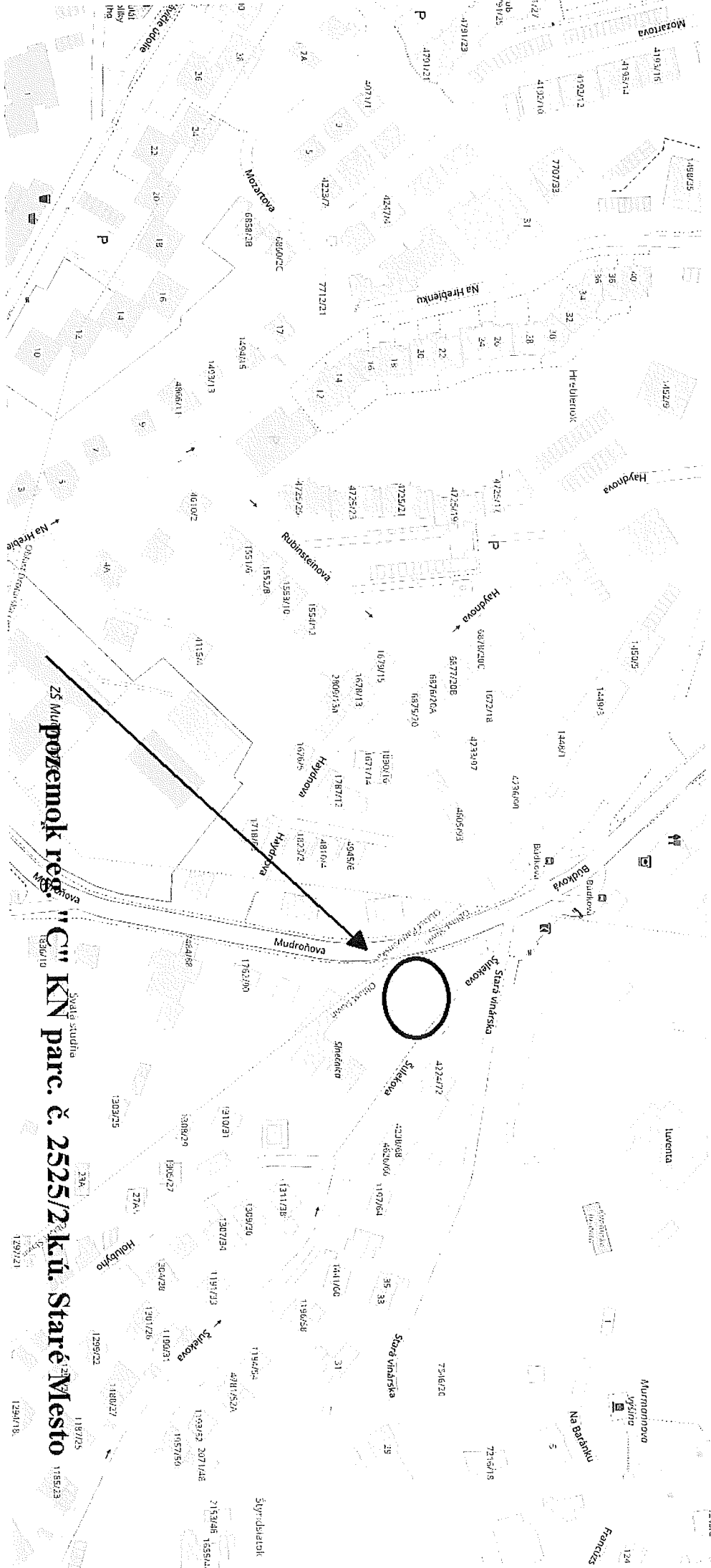
Bez zápisu.

Ekoiuventa



HM SR BA  
HM SR BA  
HM SR BA  
11/4 KLAST  
MESTNA ČAST  
SM

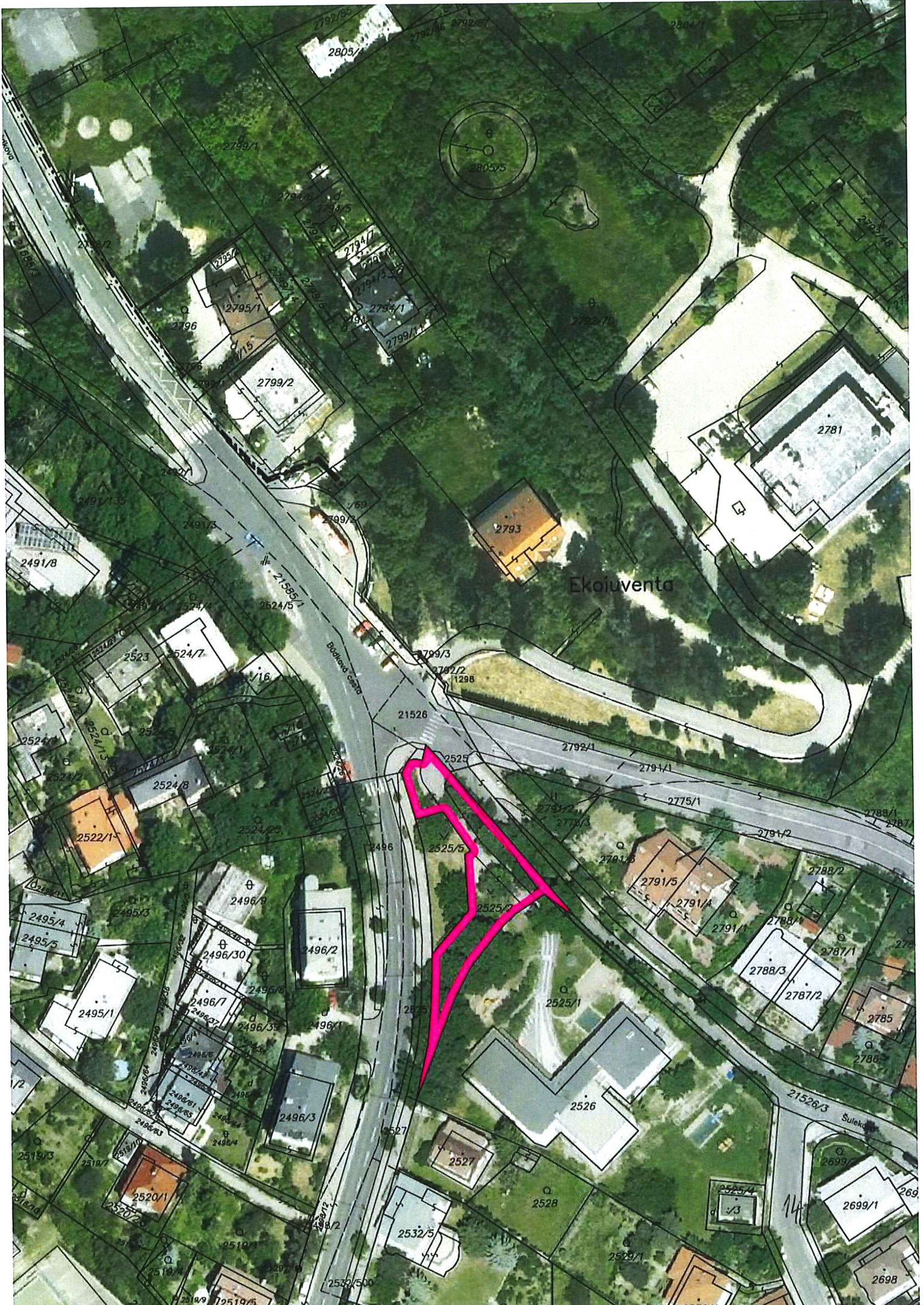
12



z5

pozemok reg. CN KN parc. č. 2525/2 k.ú. Staré Město









MAGISTRÁT HLAVNÉHO MESTA SLOVENSKEJ REPUBLIKY BRATISLAVY

Sekcia správy komunikácií, životného prostredia a stavebných činností  
oddelenie životného prostredia a mestskej zelene

Primaciálne nám. 1, P. O. Box 192, 814 99 Bratislava 1

Sekcia správy nehnuteľností  
Oddelenie majetkových vzťahov

TU 137212

Mgr. Beláková

Váš list číslo/zo dňa	Naše číslo	Vybavuje/linka	Bratislava
MAGS OMV 30213/2018	MAGS OZP 42380/2018	Ing. Ridilla/kl. 288	10.04.2018
05.04.2018	118399/2018		

Vec

**Mestská časť Bratislava – Staré Mesto, zverenie pozemku – stanovisko**

Listom MAGS OMV 30213/2018 zo dňa 05.04.2018 ste na základe žiadosti žiadateľa Mestská časť Bratislava – Staré Mesto, Vajanského nábrežie 3, 814 21 Bratislava, požiadali Oddelenie životného prostredia a mestskej zelene o stanovisko k zvereniu pozemku reg. „C“ parc. č. 2525/2 – ostatné plochy s výmerou 710 m<sup>2</sup>, LV č. 1656 Šulekova ul., k. ú. Staré Mesto. Účelom je usporiadanie vlastníckych vzťahov k uvedenému pozemku tvoriaceho súčasť Materskej školy na Šulekovej ul. č. 35 v Bratislave formou zverenia pozemku do správy Mestskej časti Bratislava – Staré Mesto ako zriaďovateľa uvedenej materskej školy.

Po preštudovaní predloženej žiadosti z hľadiska záujmov oddelenia životného prostredia, mestskej zelene, ako aj ochrany prírody a krajiny konštatujeme:

**Súhlasíme** so zverením uvedeného pozemku do správy žiadateľa za podmienky udržiavania pozemku a jeho bezprostredného okolia v čistote a vykonávanie činností v súlade so zákonom č. 543/2002 Z. z. o ochrane prírody a krajiny. Pozemok sa nachádza v území, v ktorom podľa zákona č. 543/2002 Z. z. platí I. stupeň územnej ochrany, t.j. územiu sa neposkytuje vyššia ochrana. Zverenie pozemku na účel žiadateľa **nie je v rozpore so záujmami životného prostredia, ochranou mestskej zelene, územnou ani druhovou ochranou prírody a krajiny.**

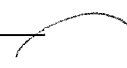
S pozdravom

Ing. Katarína Prostejovská  
vedúca oddelenia

Primaciálne nám. 1, III. poschodie, č. dverí 325

TELEFÓN	FAX	BANKOVÉ SPOJENIE	IČO	INTERNET	E-MAIL
02/59 35 61 48	02/59 35 65 74	ČSOB: 25829413/7500	603 481	<a href="http://www.bratislava.sk">www.bratislava.sk</a>	ozp@bratislava.sk

## Stanovisko technickej infraštruktúry

<b>Žiadateľ</b>	SSN – MČ Staré Mesto	Referent : Bel
<b>Predmet podania</b>	Zverenie pozemku	
<b>Katastrálne územie</b>	Staré Mesto	Parc.č.: 2525/2
<b>Č.j.</b>	MAGS OSRMT 42 370/2018-118 403 MAGS OMV 30 213/2018	č. OSRMT 374/18
<b>TI č.j.</b>	TI/277/18	EIA č. /18
<b>Dátum prijmu na TI</b>	9.4.2018	Podpis ved. odd. 
<b>Dátum exped. z TI</b>	11.4.2018 11. APR. 2018	Komu : OMV 182/167

### Zásobovanie vodou a odkanalizovanie : Ing. Daniel Pospíšil

So zverením pozemku súhlasíme.

Upozorňujeme, že pozemkami prechádza verejný vodovod DN 300 mm. V prípade stavebnej činnosti treba konzultovať s BVS, a.s.

### Zásobovanie elektrickou energiou : Ing. Peter Hreško

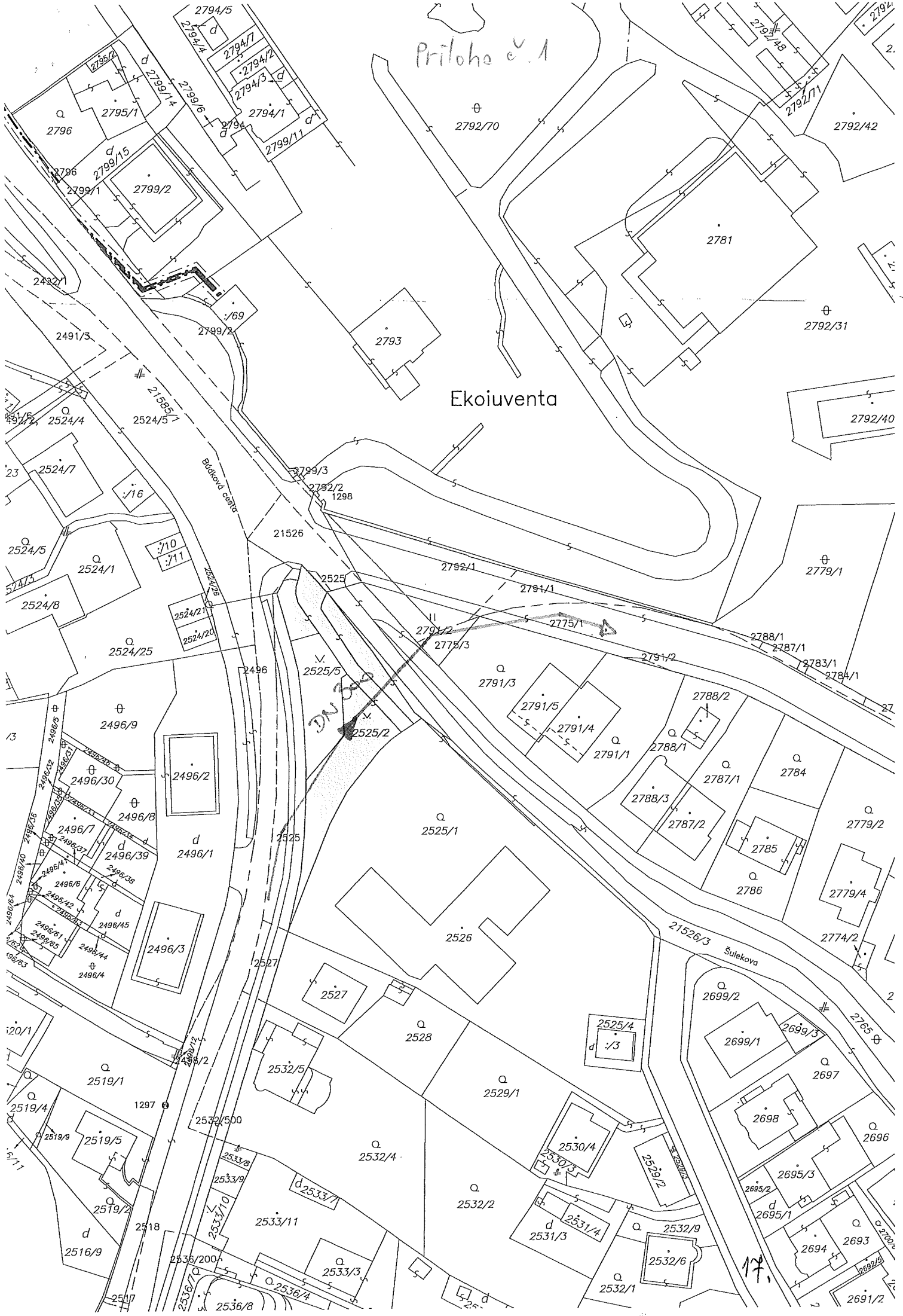
So zverením pozemku súhlasíme.

V prípade stavebnej činnosti treba rešpektovať trasy existujúcich (22 kV) a navrhovaných (110 kV) elektrických káblových vedení.



Priloha č. 1

Ekoiuventa



Príloha č. 2

JEŠTĚ ZACHOVÁNÝ  
KAPALNÝ MOŠŤ KAPAL

PRÍLOHA 11

155/2



Sekcia správy nehnuteľností  
oddelenie majetkových vzťahov  
Mgr. Soňa Beláková

330 993

MAGS OUV 30213/2018

Váš list číslo/zo dňa                      Naše číslo                      Vybavuje/linká                      Bratislava  
06.04.2018                      MAGS OUV 42389/18-118402                      Ing. arch. Záhorská/610                      04.05.2018

Vec

**Územnoplánovacia informácia**

žiadateľ:	Mestská časť Bratislava – Staré Mesto
žiadosť zo dňa:	06.04.2018
pozemok parc. číslo:	2525/2 - podľa Vami priloženej mapky
katastrálne územie:	Staré Mesto
bližšia lokalizácia pozemku v území:	Šulekova ul.
účel:	Zverenie pozemku

Parcela č. 2525/2 je súčasťou územia, pre ktoré je definovaný **kód S**: stabilizovaná plocha je situovaná na území, pre ktoré je schválená územnoplánovacia dokumentácia podrobnejšieho stupňa (ÚPN – Z), ktorá obsahuje jej reguláciu.

Pre predmetné územie bol schválený **Územný plán zóny A4 Mudroňova sever – Palisády** (objednávateľ: Mestská časť Bratislava Staré Mesto), platný v zmysle uznesenia Mestského zastupiteľstva č. 13/2007 v Bratislave 27.3.2007 a uznesenia Mestského zastupiteľstva č. 2/2010 zo dňa 16.3.2010. Záujmová parcela je súčasťou ÚPN Z A4 Mudroňova sever – Palisády, je príhlá reguláčnemu bloku 17 – 2 (pre ktorý je stanovené funkčné využitie OV, druh stavby - Materská škola), ale samotná parcela nie je zaregulovaná, nakoľko sa nachádza na okraji riešeného územia.

Informujeme Vás, že Územný plán hlavného mesta SR Bratislavy, rok 2007 a jeho zmeny a doplnky 01, zmeny a doplnky 02, zmeny a doplnky 03, zmeny a doplnky 05, rovnako aj ďalšie územnoplánovacie dokumentácie a územnoplánovacie podklady sú zverejnené na adrese: <https://www.bratislava.sk/sk/rozvoj-mesta>

Komplexné informácie o Vašom záujmovom území získate nahliadnutím do spomenutých zverejnených dokumentov.

Upozorňujeme, že predmetom územnoplánovacej informácie nie sú majetkovoprávne vzťahy k pozemku. Územnoplánovacia informácia na ten istý pozemok môže byť vydaná viacerým žiadateľom.

Územnoplánovacia informácia č. MAGS OUIC 42389/18-118402 zo dňa 04.05.2018 platí jeden rok odo dňa jej vydania, ak nebola schválená nová územnoplánovacia dokumentácia alebo jej zmeny a doplnky, na základe ktorých bola vydaná.

S pozdravom

Magistrát hlavného mesta SR Bratislava  
Oddelenie územnoplánovacej inžinierstva  
Prímorská ulica č. 1  
814 99 Bratislava

Ing. Ľudmila Simeunovičová  
poverená vedením oddelenia

Co: MG OUIC – archív;

**Protokol č. ....**  
**o zverení nehnuteľného majetku hlavného mesta Slovenskej republiky Bratislavy a sním súvisiacich práv a záväzkov do správy mestskej časti Bratislava – Staré Mesto (ďalej aj ako „protokol“)**

**VLASTNÍK:** **Hlavné mesto Slovenskej republiky Bratislava**  
Primaciálne nám. č. 1, 814 99 Bratislava  
zastúpené primátorom JUDr. Ivom Nesrovnalom  
IČO: 00 603 481

(ďalej aj ako „*odovzdávajúci*“)

**SPRÁVCA:** **Mestská časť Bratislava – Staré Mesto**  
Vajanského nábr. 3, 814 21 Bratislava  
zastúpené starostom Mgr. Radoslavom Števcíkom  
IČO: 00 603 147

(ďalej aj ako „*preberajúci*“)

(ďalej spolu aj ako „*strany protokolu*“)

**Článok 1**

1. Predmetom zverenia správy nehnuteľného majetku hlavného mesta SR Bratislavy a s ním súvisiacich práv a záväzkov Mestskej časti Bratislava – Staré Mesto je pozemok v registri „C“ KN vo vlastníctve hlavného mesta SR Bratislavy nachádzajúci sa v oplotenom areáli Materskej školy so súpis. č. 1198 - Šulekova 35, v k. ú. Staré Mesto, zapísaného na LV č. 1656 nasledovne:  
    parc. č. 2525/2 – ostatné plochy vo výmere 710 m<sup>2</sup>  
    v obstarávacej cene ..... 4 238,70 Eur,

(ďalej aj ako „*predmet zverenia*“)

2. Celková hodnota zverovaného pozemku predstavuje sumu .....**4 238,70 Eur.**

**Článok 2**

1. Mestské zastupiteľstvo hlavného mesta SR Bratislavy na svojom zasadnutí konanom dňa ..... Uznesením č. .... schválilo zverenie pozemku špecifikovaného v článku 1 v bode 1. tohto protokolu v súlade s článkom 82 ods. 2 Štatútu hlavného mesta SR Bratislavy do správy mestskej časti Bratislava – Staré Mesto, za účelom zabezpečenia prístupu k stavbe so súpis. č. 1198 – Materská škola Šulekova 35, ktorá je spolu s pozemkami registra „C“ KN parc. č. 2525/1 a 2526, k. ú. Staré Mesto, zapísanými na LV č. 9538 vo výlučnom vlastníctve mestskej časti Bratislava–Staré Mesto a za účelom následného užívania predmetu zverenia preberajúcim s podmienkami:
  - a) nedôjde k predaju zverovaného pozemku zo strany mestskej časti Bratislava–Staré Mesto,
  - b) mestská časť Bratislava–Staré Mesto zabezpečí na vlastné náklady vybudovanie prístupu k stavbe Materskej školy – Šulekova 35, spolu s parkoviskom,
  - c) mestská časť Bratislava–Staré Mesto zabezpečí udržiavanie zverovaného pozemku a jeho bezprostredného okolia v čistote a zabezpečí vykonávanie činností v súlade so zákonom č. 543/2002 Z.z. o ochrane prírody a krajiny,

- d) mestská časť Bratislava–Staré Mesto zachová verejný vodovod DN 300 mm a trasu 22kV elektrických káblových vedení prechádzajúce cez zverovaný pozemok,
- e) protokol o zverení nehnuteľného majetku bude preberajúcim podpísaný do 30 dní odo dňa schválenia uznesenia v Mestskom zastupiteľstve hlavného mesta SR Bratislavy, inak uznesenie stratí platnosť.

### Článok 3

1. Preberajúci sa zaväzuje vykonávať správu predmetu zverenia v zmysle Štatútu hlavného mesta Slovenskej republiky Bratislavy tak, aby vlastníčkovi Hlavnému mestu Slovenskej republiky Bratislave nevznikla žiadna škoda.
2. Preberajúci sa zaväzuje, že z jeho strany nedôjde k predaju predmetu zverenia.
3. Preberajúci sa zaväzuje, že na vlastné náklady vybuduje prístup k stavbe Materskej školy – Šulekova 35, spolu s parkoviskom,
4. Preberajúci zabezpečí udržiavanie zverovaného pozemku a jeho bezprostredného okolia v čistote a zabezpečí vykonávanie činností v súlade so zákonom č. 543/2002 Z.z. o ochrane prírody a krajiny,
5. Preberajúci sa zaväzuje zachovať verejný vodovod DN 300 mm a trasu 22kV elektrického káblového vedenia.

### Článok 4

1. Tento protokol nadobudne platnosť dňom jeho podpisu oboma stranami protokolu.
2. Tento protokol je povinne zverejňovanou listinou podľa § 5a zákona č. 211/2000 Z.z. o slobodnom prístupe k informáciám v znení neskorších predpisov a nadobúda účinnosť podľa ust. § 47a ods.1 zákona č. 40/1964 Zb. v znení neskorších predpisov dňom nasledujúcim po dni jeho zverejnenia na webovom sídle Hlavného mesta SR Bratislavy.

### Článok 5

K fyzickému odovzdaniu predmetu zverenia nedôjde, nakoľko preberajúci stav predmetu zverenia dobre pozná a preberá ho dňom obojstranného podpisu tohto protokolu.

### Článok 6

1. Tento protokol sa vyhotovuje v desiatich (10) rovnopisoch s platnosťou originálu, z toho pre preberajúceho v štyroch (4) exemplároch a v šiestich (6) exemplároch pre odovzdávajúceho.
2. Strany protokolu si tento protokol prečítali, porozumeli mu a nemajú proti jeho forme a obsahu žiadne námietky, čo potvrdzujú vlastnoručnými podpismi.

V Bratislave dňa .....

V Bratislave dňa .....

Odovzdávajúci:

**Hlavné mesto SR Bratislava**

Preberajúci:

**Mestská časť Bratislava – Staré Mesto**

---

**JUDr. Ivo Nesrovnal**  
primátor

---

**Mgr. Radoslav Števík**  
starosta



