

Uznesenie č. 162/2007

zo dňa 21. 6. 2007

Mestská rada po prerokovaní materiálu

o d p o r ú č a

Mestskému zastupiteľstvu hlavného mesta SR Bratislavy

schváliť budúcu zámenu nehnuteľností v k. ú. Nivy:

- pozemku parc. č. 10130 - zastavané plochy a nádvoria vo výmere 423 m²
- časti pozemku parc. č. 10131/1 - zastavané plochy a nádvoria vo výmere cca 4690 m²
- pozemku parc. č. 10131/19 - zastavané plochy a nádvoria vo výmere 553 m²
- pozemku parc. č. 10131/20 - zastavané plochy a nádvoria vo výmere 435 m²
- pozemku parc. č. 10131/21 - zastavané plochy a nádvoria vo výmere 44 m²
- pozemku parc. č. 10131/22 - zastavané plochy a nádvoria vo výmere 914 m²
- pozemku parc. č. 10131/23 - zastavané plochy a nádvoria vo výmere 379 m²
- stavby súp. č. 1106 na parc. č. 10131/22 - stavba
- stavby súp. č. 1106 na parc. č. 10131/23 - stavby
- stavby súp. č. 1107 na parc. č. 10130 - administratívna budova,

vo vlastníctve hlavného mesta SR Bratislavy, zapísané na LV č. 2076,

za nehnuteľnosti v k. ú. Petržalka, a to:

nebytové priestory - holopriestory - v „Administratívnej budove Blagoevova ul.“, ktorú má v pláne postaviť na pozemku parc. č. 525 spoločnosť GEFAMIN, s.r.o., so sídlom na Štefanovičovej 12 v Bratislave, IČO: 35 955 856, a spoluvlastnícky podiel na spoločných častiach a spoločných zariadeniach domu, zakreslené na situačných výkresoch, ktoré tvoria prílohy k uzneseniu, nasledovne:

podlažie	číslo priestoru	druh nebytového priestoru	podlahová plocha v m ²	podiel na spoločných častiach a spoločných zariadeniach domu a podiel na pozemku parc. č. 525
1. podzemné podlažie	1	garáže, archív	413,5	4135/29715
1. nadzemné podlažie	5	administratíva	164,8	1648/29715
2. nadzemné podlažie	6	administratíva	528,4	5284/29715
3. nadzemné podlažie	7	administratíva	528,4	5284/29715
4. nadzemné podlažie	9	administratíva	230,4	2304/29715

a podiel spolu vo veľkosti 18655/29715 na pozemku parc. č. 525 - ostatné plochy vo výmere 1335 m², zapísaného na LV č. 3876, vo vlastníctve spoločnosti GEFAMIN, s.r.o., so sídlom na Štefanovičovej 12 v Bratislave, s podmienkami:

1. Stavba „Administratívna budova Blagoevova ul.“ na parc. č. 525 v k. ú. Petržalka bude postavená a právoplatne skolaudovaná v lehote 18 mesiacov od schválenia uznesenia v Mestskom zastupiteľstve hlavného mesta SR Bratislavy. Ak spoločnosť GEFAMIN, s.r.o., v uvedenom termíne stavbu nepostaví a právoplatne neskolauduje, toto uznesenie stratí platnosť.
2. Zámena nehnuteľností sa uskutočňuje bez vzájomného finančného vyporiadania.
3. Parcelné číslo a výmera pozemku parc. č. 10131/1 v k. ú. Nivy budú spresnené následne spracovaným geometrickým plánom.
4. Zmluva o budúcej zámennej zmluve bude spoločnosťou GEFAMIN, s.r.o., podpísaná v lehote 6 mesiacov od schválenia uznesenia v Mestskom zastupiteľstve hlavného mesta SR Bratislavy a po odsúhlasení štandardu technického vyhotovenia objektu a nebytových priestorov hlavným mestom SR Bratislavou. V prípade, že zmluva o budúcej zámennej zmluve nebude spoločnosťou GEFAMIN, s.r.o., v uvedenom termíne podpísaná, toto uznesenie stratí platnosť.
5. Zámenná zmluva bude spoločnosťou GEFAMIN, s.r.o., podpísaná v lehote 120 dní od zápisu nebytových priestorov a právoplatne skolaudovanej stavby „Administratívna budova Blagoevova ul.“ na parc. č. 525 v k. ú. Petržalka v katastrí nehnuteľností do vlastníctva spoločnosti GEFAMIN, s.r.o., so sídlom na Štefanovičovej 12 v Bratislave, a po odsúhlasení štandardu technického vyhotovenia objektu a nebytových priestorov hlavným mestom SR Bratislavou. V prípade, že kúpna zmluva nebude spoločnosťou GEFAMIN, s.r.o., v uvedenom termíne podpísaná, toto uznesenie stratí platnosť.
6. Pred kolaudáciou bude stavba „Administratívna budova Blagoevova ul.“ na parc. č. 525 v k. ú. Petržalka zameraná, parcelné čísla a výmera pozemku budú spresnené následne spracovaným geometrickým plánom, spresnená bude aj podlahová plocha nebytových priestorov, veľkosť podielu na spoločných častiach a spoločných zariadeniach domu a podiel na pozemku.

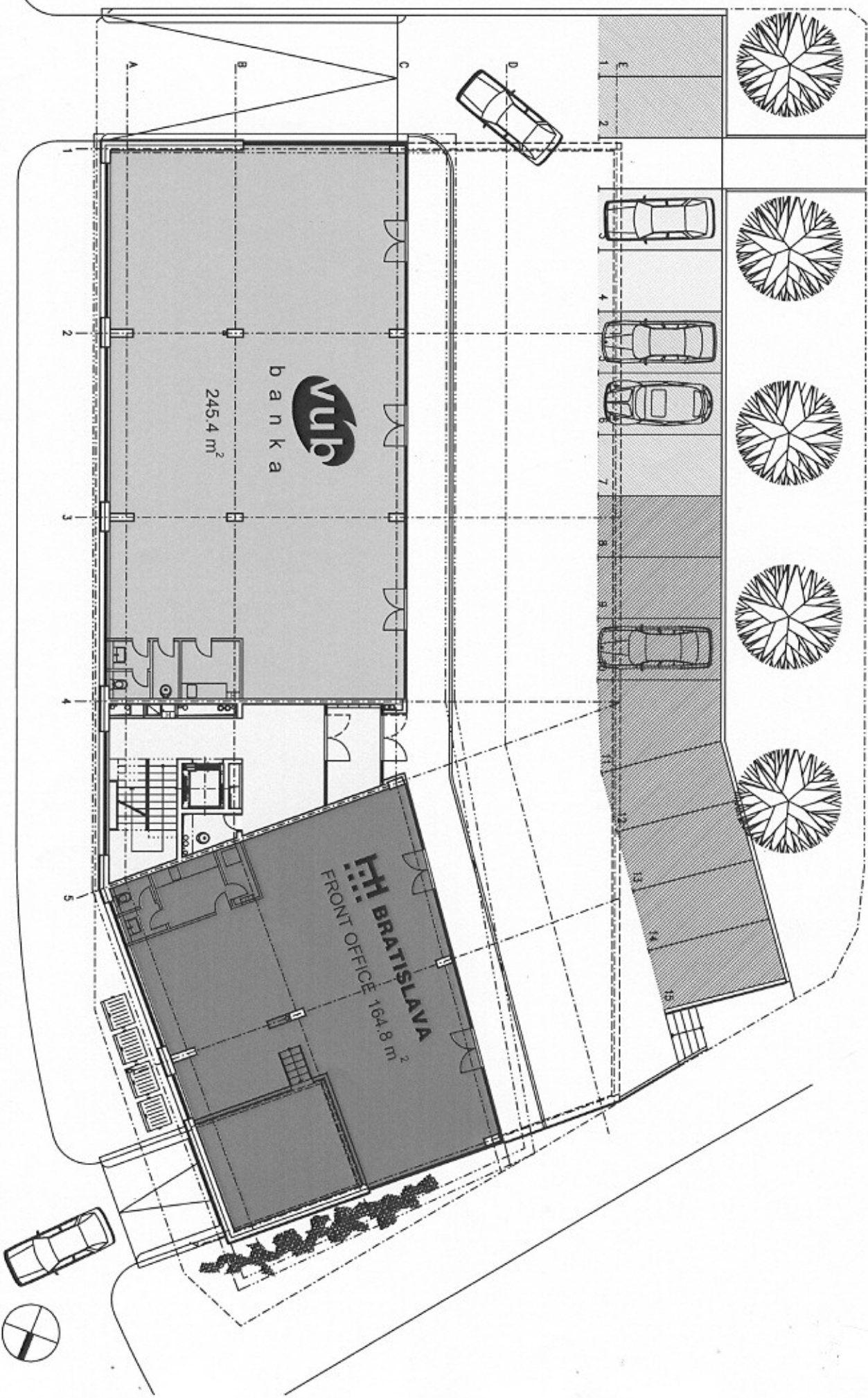


POČET PARKOVACÍCH MIEST	28
ÚŽITKOVÁ PLOCHA	734.47 m ²
PODLAŽNÁ PLOCHA	792.27 m ²

PÓDORYS 1.PP M 1:200

- SPOLOČNÉ PRIESTORY
- GEFAMIN
- ADP - AUDIT DANE PORADENSTVO
- VUB - BANKA
- MAGISTRÁT HL. MESTA BRATISLAVY

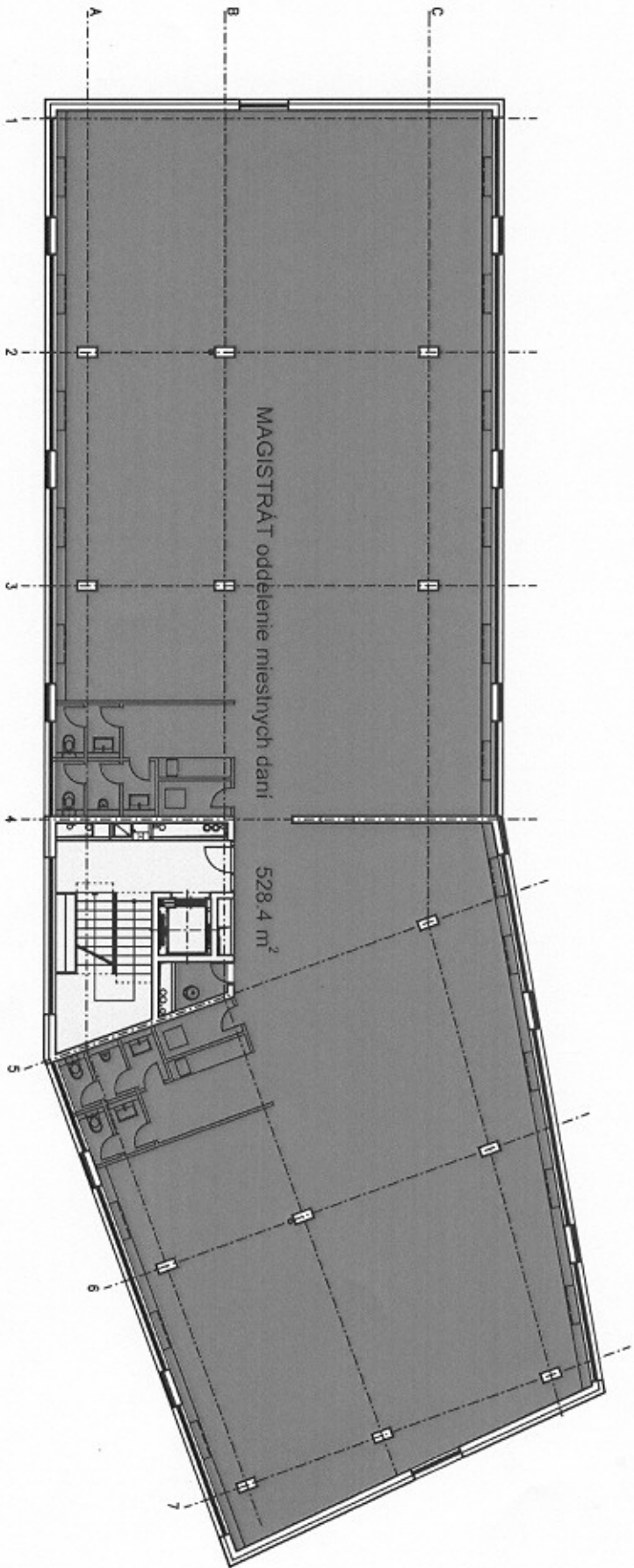




- SPOLOČNÉ PRIESTORY
- OEFAMIN
- ADP - AUDIT DANE PORADENSTVO
- VUB - BANKA
- MAGISTRÁT HL. MESTA BRATISLAVY

POČET PARKOVACÍCH MIEST 15
 UŽITKOVÁ PLOCHA 461,80 m²
 PODLAŽNÁ PLOCHA 496,49 m²

PŮDORYS 1.NP M 1:200



□ SPOLOČNÉ PRIESTORY

□ GEFAMIN

■ ADP - AUDIT DANE PORADENSTVO

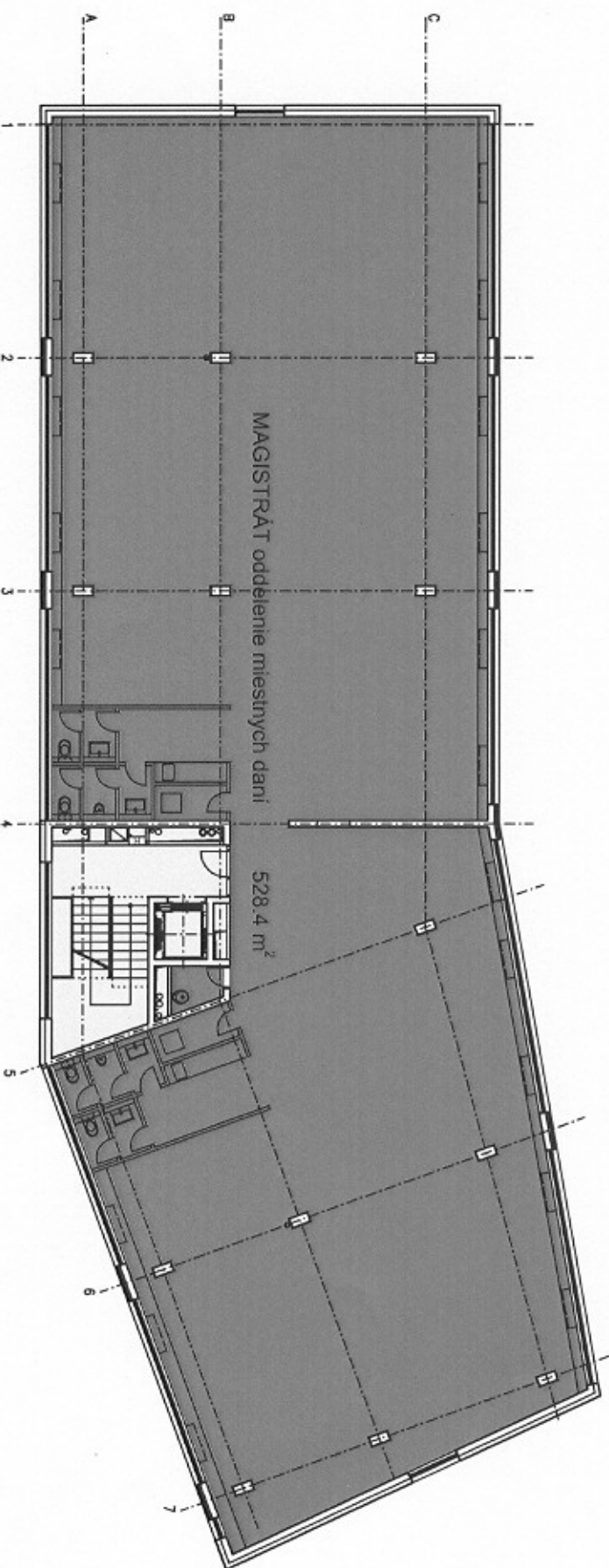
□ VUB - BANKA

■ MAGISTRÁT HL. MESTA BRATISLAVY



PÔDORYS 2.NP M 1:200

UŽITKOVÁ PLOCHA	556,95 m ²
PODLAŽNÁ PLOCHA	605,00 m ²



☐ SPOLUČNÉ PRIESTORY

☐ GEFAMIN

☐ ADP - AUDIT DANE PORADENSTVO

☐ VUB - BANKA

☐ MAGISTRÁT HL. MESTA BRATISLAVY

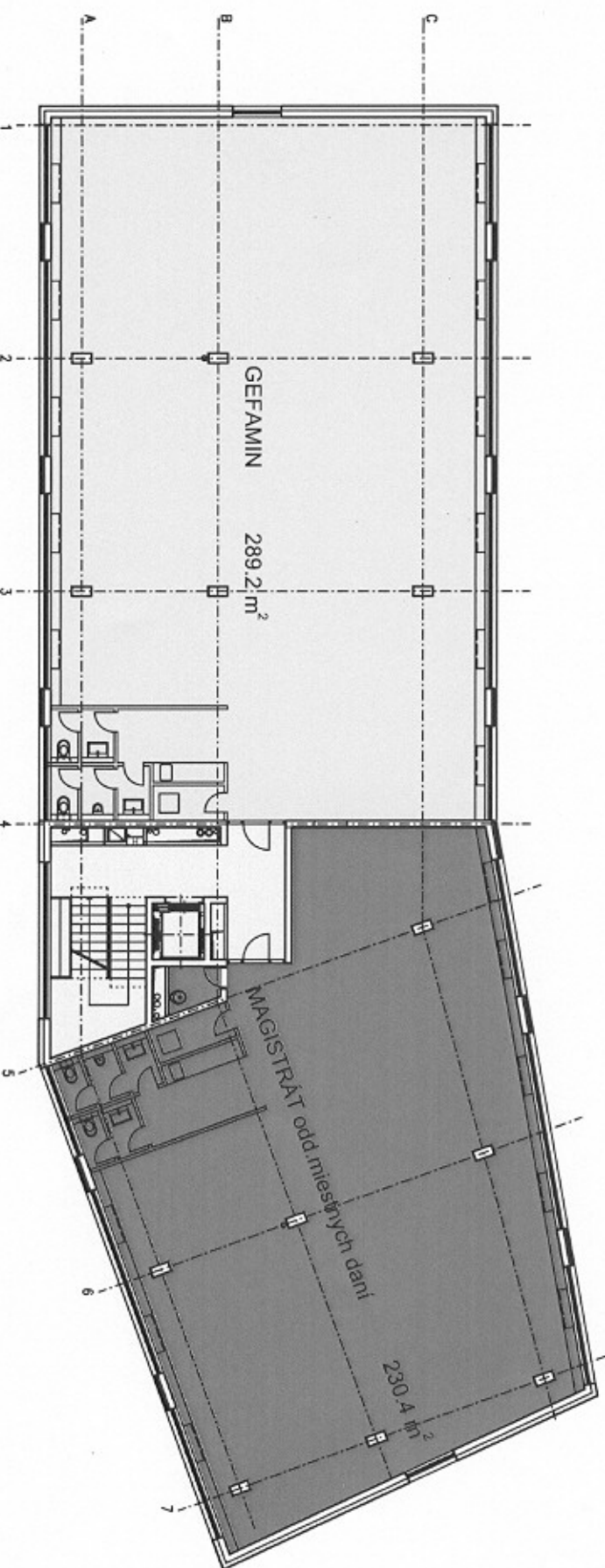
ÚŽITKOVÁ PLOCHA

556.85 m²

PODLAŽNÁ PLOCHA

606.00 m²

PÔDORYS 3.NP M 1:200



☐ SPOLOČNÉ PRIESTORY

☐ GEFAMIN

☐ ADP - AUDIT DANE PORADENSTVO

☐ VUB - BANKA

☐ MAGISTRÁT HL. MESTA BRATISLAVY



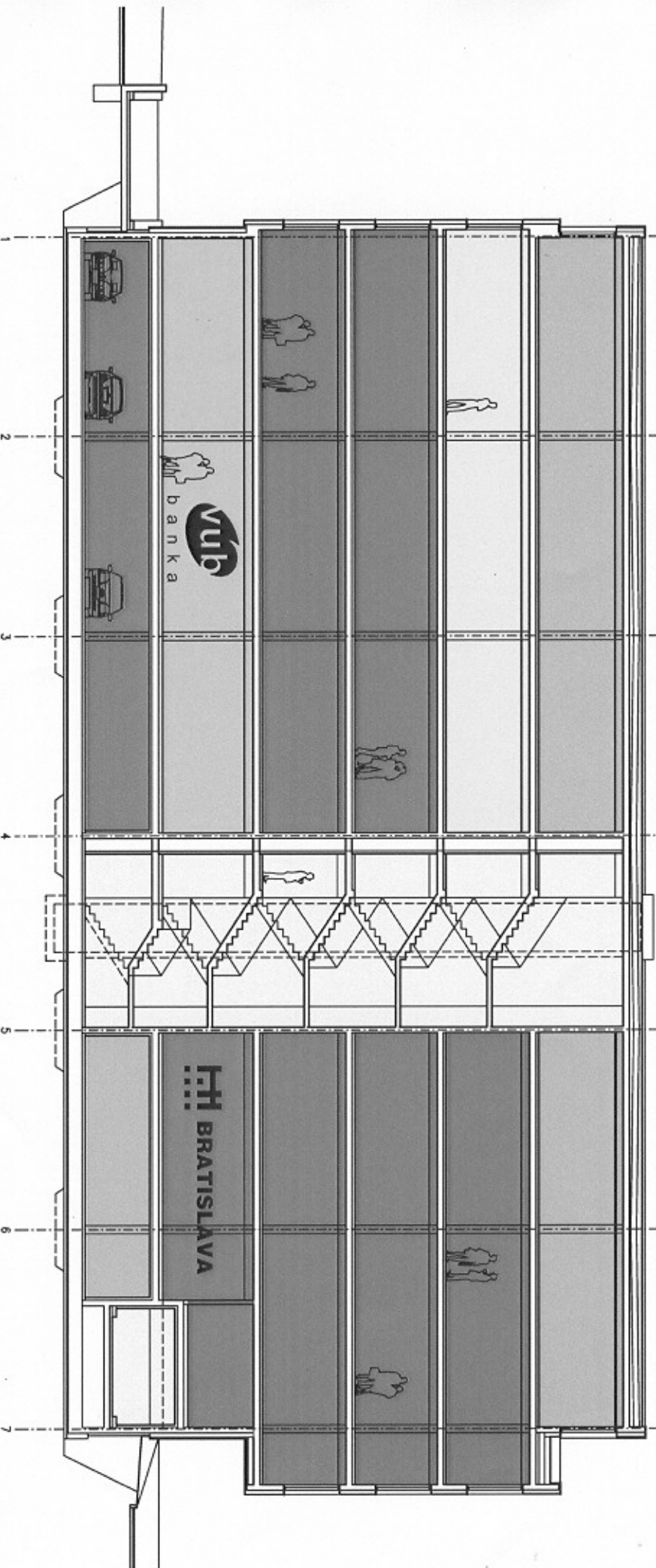
ÚŽITKOVÁ PLOCHA

PODLAŽNÁ PLOCHA

555,91 m²

605,00 m²

PÔDORYS 4.NP M 1:200



- SPOLOČNÉ PRIESTORY
 - GEFAMIN
 - ADP - AUDIT DAŇE PORADENSTVO
 - VUB - BANKA
 - MAGISTRÁT HL. MESTA BRATISLAVY
- 0
 1
 2
 3
 4
 5
 10

REZ POZDĽŽNÝ M 1:200