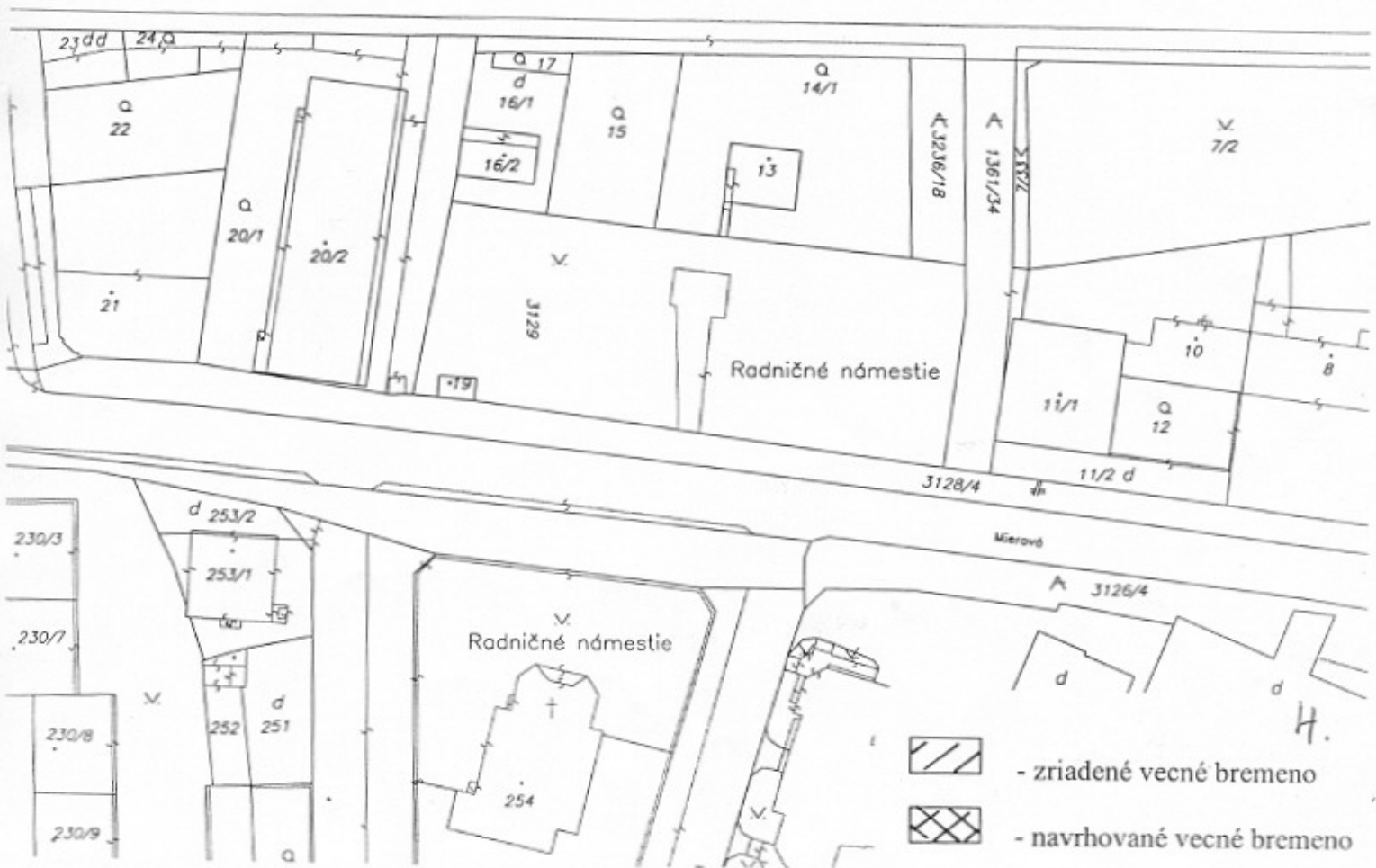


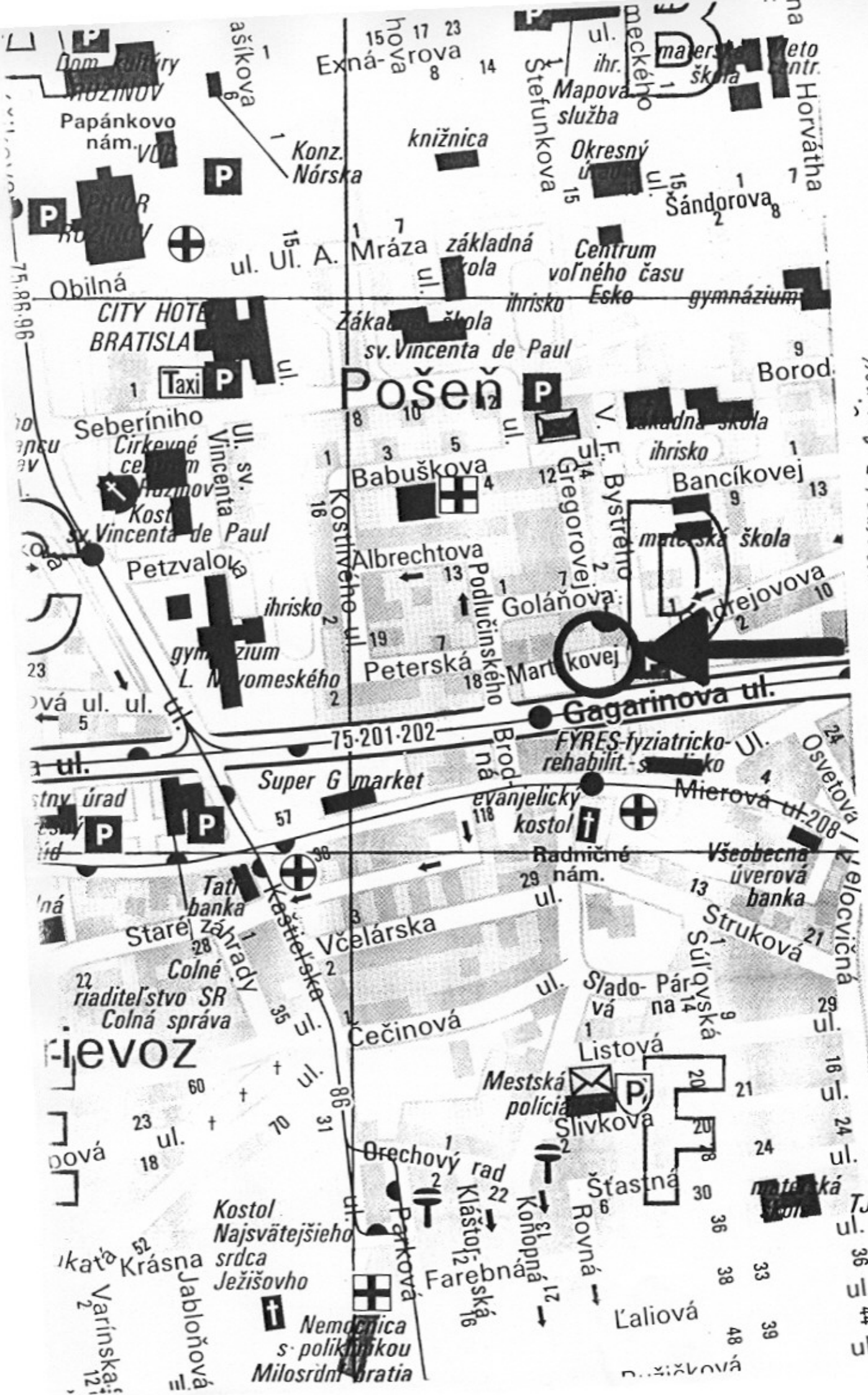


Gagarinova



-  - zriadené vecné bremeno
-  - navrhované vecné bremeno



pozemok p.č. 3236/75 k.ú. Ružinov

Geometrický plán je podkladom pre právne úkony , keď údaje doterajšieho stavu výkazu výmer sú zhodné s údajmi platných výpisov z katastra nehnuteľnosti

Vyhoviteľ GEODET-TEAM spol.s.r.o. Partizánska 23 811 02 BRATISLAVA IČO: 35735325	Kraj <i>Bratislavský</i>	Okres <i>Bratislava II.</i>	Obec <i>Bratislava - m.č. Ružinov</i>
	Kat. územie <i>Ružinov</i>	Číslo plánu <i>107/06</i>	Mapový list <i>Bratislava 7-0/14</i>
GEOMETRICKÝ PLÁN			na oddelenie pozemka p.č. 3236/75
Vyhoviteľ		Autorizačne overil	
Dňa : <i>4.9.2006</i>	Meno : <i>Peter Slezák</i>	Dňa :	Meno : <i>Ing. Marek Javor</i>
Nové hranice boli v prírode <i>oceľovými klincami</i> Záznam podrobného merania (meračský náčrt) č. E 3971		Náležitosti a presnosťou zodpovedá predpisom Úradne overené podľa § 9 zákona NR SR č.215/1995 Z.z. o geodézii a kartografii	
Súradnice bodov označených číslami a ostatné meračské údaje sú uložené vo všeobecnej dokumentácii		Pečiatka a podpis	Pečiatka a podpis

6.

VÝKAZ VÝMER

Doterajší stav					Zmeny					Nový stav					
K zožky	Číslo parcely		Výmera		Druh pozemku	Diel	k parcele číslo	m ²	od parcely číslo	m ²	Číslo parcely	Výmera		Druh pozem. kód	Vlastník nájomca-držiteľ adresa
	LV	PK	KN	ha								m ²	ha		
Stav právny je totožný s registrom C KN.															
	6026		1361/65	590	ost.pl.						1361/65	268	ost.pl. 14410	Lidl Slovenská republika, v.o.s., Púchovská 12, Nemšová, 91441	
											1361/68	275	ost.pl. 14410	detto	
	6026		3179/5	902	zast.pl.					3719/5	850	zast.pl. 13321	detto		
	6026		3236/50	1856	ost.pl.					3236/50	1608	ost.pl. 14700	detto		
	6026		3236/67	233	ost.pl.					3236/67	262	ost.pl. 14700	detto		
										3236/75	318	ost.pl. 14700	detto		
spolu				3581							3581				

- Legenda : kód spôsobu využívania**
- 14410 - Pozemky, ktoré slúžia ako okrasná záhrada, uličná a sídlisková zeleň, verejná alebo funkčná zeleň (sady, parky a iné)
 - 13321 - Pozemky, na ktorých sú postavené inžinierske stavby - cestné, miestne a účelové komunikácie a ich súčasť okrem diaľnic a rýchlostných ciest (cesty a miestne komunikácie, mosty, nadjazdy, tunely, podzemné dráhy, chodníky, nekryté parkoviská a iné)
 - 14700 - Iné pozemky (odkladisko, skládka odpadu, svahy, rokliny, výmole, vysoké medze s krovím alebo kamením, ochranné hrádze, bermy, slatiny a iné plochy, ktoré neposkytujú trvalý úžitok - krovie, skaly, štrk, kamenie a iné)

1361/20

1361/55 \oplus

1361/68 \oplus
-21.84-

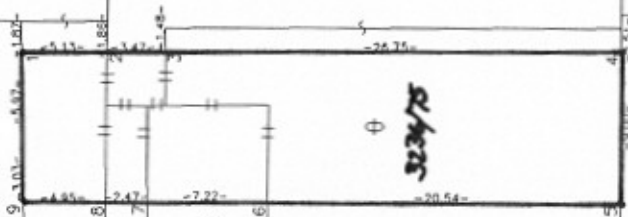
-80.36-

covej 3179/5

-40.91-

V.
3236/50

4075/71 \oplus



\oplus
1361/65

\oplus 3236/67

\oplus
3236/66

\oplus 3236/73

1361/56

\oplus 1361/51

1361/66

Magistrát hlavného mesta SR Bratislavy
oddelenie správy nehnuteľností

TU

Váš list číslo/zo dňa
MAG/2006/39002

Naše číslo
MAG/2006/39002

Vybavuje/linka
Jamrichová/126

Bratislava
5. 5. 2006

Vec

Odpis uznesenia Mestského zastupiteľstva hlavného mesta SR Bratislavy č. 998/2006 zo dňa 27. 4. 2006, prijatého k návrhu na predaj pozemkov v Bratislave, k. ú. Ružinov, spoločnosti Lidl Slovenská republika, v.o.s., so sídlom Veľkosklad potravín LIDL v Nemšovej

Mestské zastupiteľstvo po prerokovaní materiálu

s c h v a ľ u j e

predaj pozemkov v k. ú. Ružinov, parc. č. 1361/51 - ostatné plochy vo výmere 125 m², LV č. 1, parc. č. 3179/5 - zastavané plochy a nádvoría vo výmere 902 m², LV č. 1201, parc. č. 1361/57 - ostatné plochy vo výmere 51 m², LV č. 1201, parc. č. 1361/65 - ostatné plochy vo výmere 590 m² odčlenený podľa geometrického plánu č. 13/2006 z parc. č. 1361/54 a parc. č. 1361/55, LV č. 1201, a z parc. č. 1250/43, LV č. 1, parc. č. 3236/67 - ostatné plochy vo výmere 233 m² odčlenený podľa geometrického plánu č. 13/2006 z parc. č. 3236/67, LV č. 1201, parc. č. 1361/56 - zastavané plochy vo výmere 193 m² odčlenený podľa geometrického plánu č. 13/2006 z parc. č. 1361/56, LV č. 1201, parc. č. 1361/46 - ostatné plochy vo výmere 133 m² odčlenený podľa geometrického plánu č. 13/2006 z parc. č. 1361/46, LV č. 1201, časť parc. č. 3236/69 - ostatné plochy vo výmere cca 105 m², LV č. 1201, časť parc. č. 4075/72 - ostatné plochy vo výmere cca 13 m², spoločnosti Lidl Slovenská republika, v.o.s., so sídlom Veľkosklad potravín LIDL, Púchovská 12, Nemšová, IČO: 35793783, za cenu 5 000,- Sk/m², t. z. za cenu celkom cca 11 725 000,- Sk, na výstavbu predajného komplexu LIDL, s podmienkami:

1. Kúpna zmluva bude kupujúcim podpísaná do 60 dní od schválenia uznesenia v Mestskom zastupiteľstve hlavného mesta SR Bratislavy. V prípade, že kúpna zmluva nebude kupujúcim v uvedenom termíne podpísaná, toto uznesenie stratí platnosť.
2. Kupujúci uhradí celú kúpnu cenu naraz do 30 dní od podpísania kúpnej zmluvy obidvoma zmluvnými stranami.

%

9.

3. Na pozemky parc. č. 1361/56 a parc. č. 1361/51 - právo prechodu pre verejnosť za účelom zachovania pešieho koridoru.

Parcelné čísla a výmery pozemkov budú spresnené následne spracovaným geometrickým plánom.

Za správnosť odpisu uznesenia:



Hajdúchová
JUDr. Anna Hajdúchová
vedúca organizačného oddelenia
Magistrátu hlavného mesta SR Bratislavy